



**R** DEKOR **auf**

КОЛЛЕКЦИЯ  
ДЕКОРАТИВНЫХ  
ЭФФЕКТОВ

**Rauf**  
DEKOR

**24**

Готовых цвета



Для фасадов  
и интерьеров



Нанесение кельмой

**2-2,5**  
кг/м<sup>2</sup>

Расход



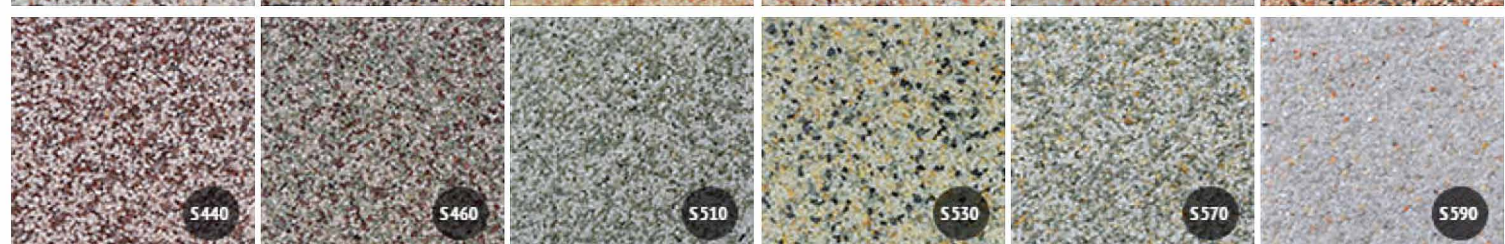
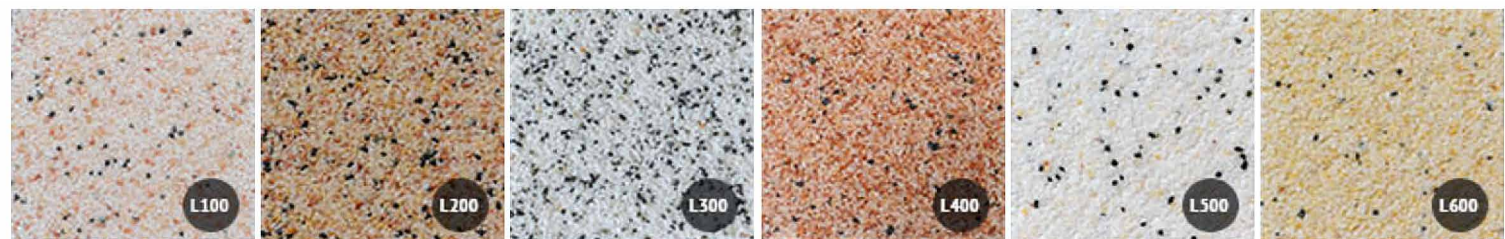
**GRANULUM** 

мраморная штукатурка



GRANULUM 1,2  
MM

мраморная штукатурка



**Область применения:** используется для всех типов поверхностей из бетона, кирпичной кладки, гипсокартонных панелей, цементной штукатурки, других минеральных поверхностей. Идеально подходит для ремонта офиса и гостиниц, общественных помещений. Возможно применение в детских дошкольных и лечебно-профилактических учреждениях.

**Свойства:** устойчивость к атмосферным воздействиям и влаге, высокая механическая прочность и долговечность полученной поверхности. Практически без запаха, нетоксичный, пожаровзрывобезопасный, экологически безопасный материал.

**Система нанесения:** основание должно быть тщательно подготовлено, очищено от отслаивающихся участков, пыли, грязи, жира и других веществ, ухудшающих сцепление. Обязательно выровнять основание. Для укрепления основания и обеспечения хорошей адгезии материала, подготовленную поверхность необходимо обработать грунтовкой глубокого проникновения для наружных и внутренних работ. Затем наносится грунт RAUF DEKOR PRIMER A белый или колерованный в тон, близкий тону покрытия.

Перед использованием штукатурку требуется развести водой в пропорции 0,5-1,0 л на 15 кг материала. Затем тщательно перемешать. Штукатурка наносится кельмой в 1 слой на толщину наполнителя (зерна) движениями снизу-вверх. Затем через 10-15 мин. для создания более однородной структуры материал разравнивают кельмой, держа инструмент под небольшим углом. Нанесенный слой не должен превышать 1,5 размера зерна и должен быть равномерным по всей поверхности.

**Расход:** 2–2,5 кг/м<sup>2</sup>.

GRANULUM 

## ДЕКОРАТИВНАЯ ШТУКАТУРКА

на основе натуральной  
мраморной крошки

**Состав:** латекс акриловый, натуральная цветная мраморная крошка, функциональные добавки, загуститель, вода.

**Инструмент:** кельма.

**Срок годности:** 1 год с даты изготовления.

**Хранение и транспортировка:** в закрытой оригинальной упаковке при температуре от +5°C до +30°C. Возможно хранение и транспортировка при температуре до -25°C не более одного месяца.

**DEKOR**  
**Rauf**

**24**

Готовых цвета



Для фасадов  
и интерьеров



Нанесение кельмой

**4-4,5**  
кг/м<sup>2</sup>

Расход



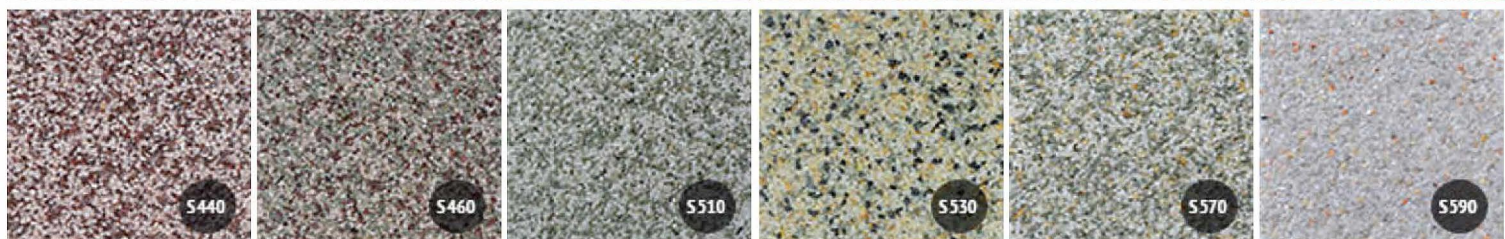
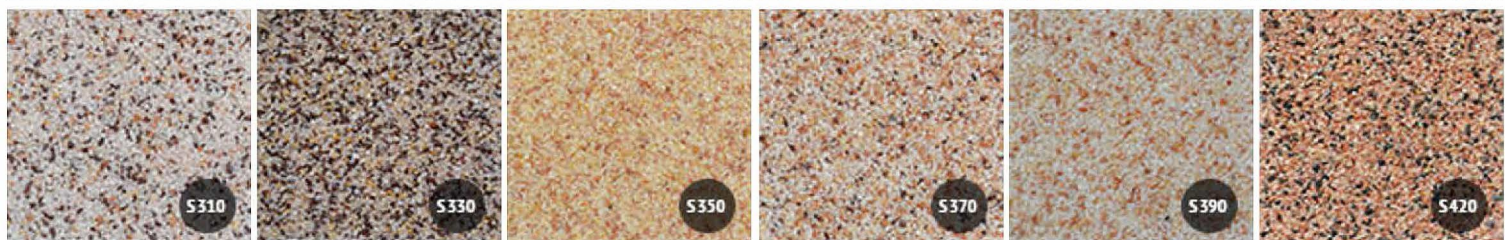
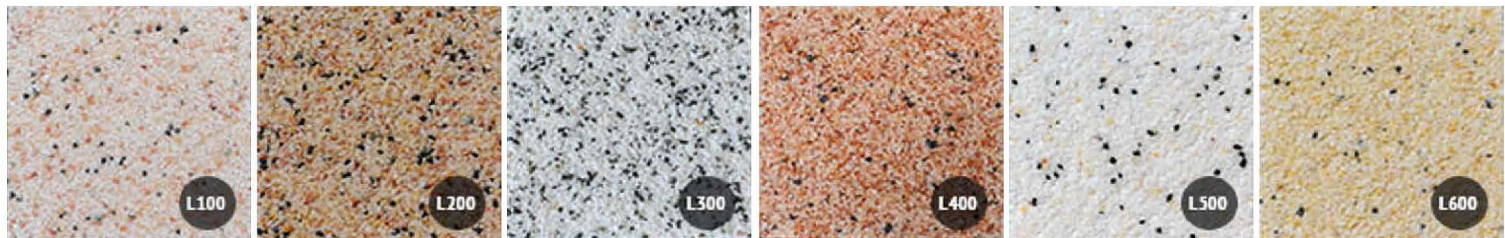
**GRANULUM** <sup>2</sup><sub>мм</sub>

мраморная штукатурка



GRANULUM <sup>2</sup>MM

мраморная штукатурка





**Область применения:** используется для всех типов поверхностей из бетона, кирпичной кладки, гипсокартонных панелей, цементной штукатурки, других минеральных поверхностей. Идеально подходит для ремонта офиса и гостиниц, общественных помещений. Возможно применение в детских дошкольных и лечебно-профилактических учреждениях.

**Свойства:** устойчивость к атмосферным воздействиям и влаге, высокая механическая прочность и долговечность полученной поверхности. Практически без запаха, нетоксичный, пожаровзрывобезопасный, экологически безопасный материал.

**Система нанесения:** основание должно быть тщательно подготовлено, очищено от отслаивающихся участков, пыли, грязи, жира и других веществ, ухудшающих сцепление. Обязательно выровнять основание. Для укрепления основания и обеспечения хорошей адгезии материала, подготовленную поверхность необходимо обработать грунтовкой глубокого проникновения для наружных и внутренних работ. Затем наносится грунт RAUF DEKOR PRIMER А белый или колерованный в тон, близкий тону покрытия.

Перед использованием штукатурку требуется развести водой в пропорции 0,4–0,8 л на 25 кг материала. Затем тщательно перемешать. Штукатурка наносится кельмой в 1 слой на толщину наполнителя (зерна) движениями снизу-вверх. Затем через 10-15 мин. для создания более однородной структуры материал разравнивают кельмой, держа инструмент под небольшим углом. Нанесенный слой не должен превышать 1,5 размера зерна и должен быть равномерным по всей поверхности.

**Расход:** 4–4,5 кг/м<sup>2</sup>.

GRANULUM <sup>2</sup>ММ

## ДЕКОРАТИВНАЯ ШТУКАТУРКА

на основе натуральной  
мраморной крошки

**Состав:** латекс акриловый, натуральная цветная мраморная крошка, функциональные добавки, загуститель, вода.

**Инструмент:** кельма.

**Срок годности:** 1 год с даты изготовления.

**Хранение и транспортировка:** в закрытой оригинальной упаковке при температуре от +5°C до +30°C. Возможно хранение и транспортировка при температуре до -25°C не более одного месяца.

**DEKOR**  
**Rauf**



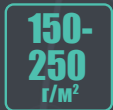
Для фасадов  
и интерьеров



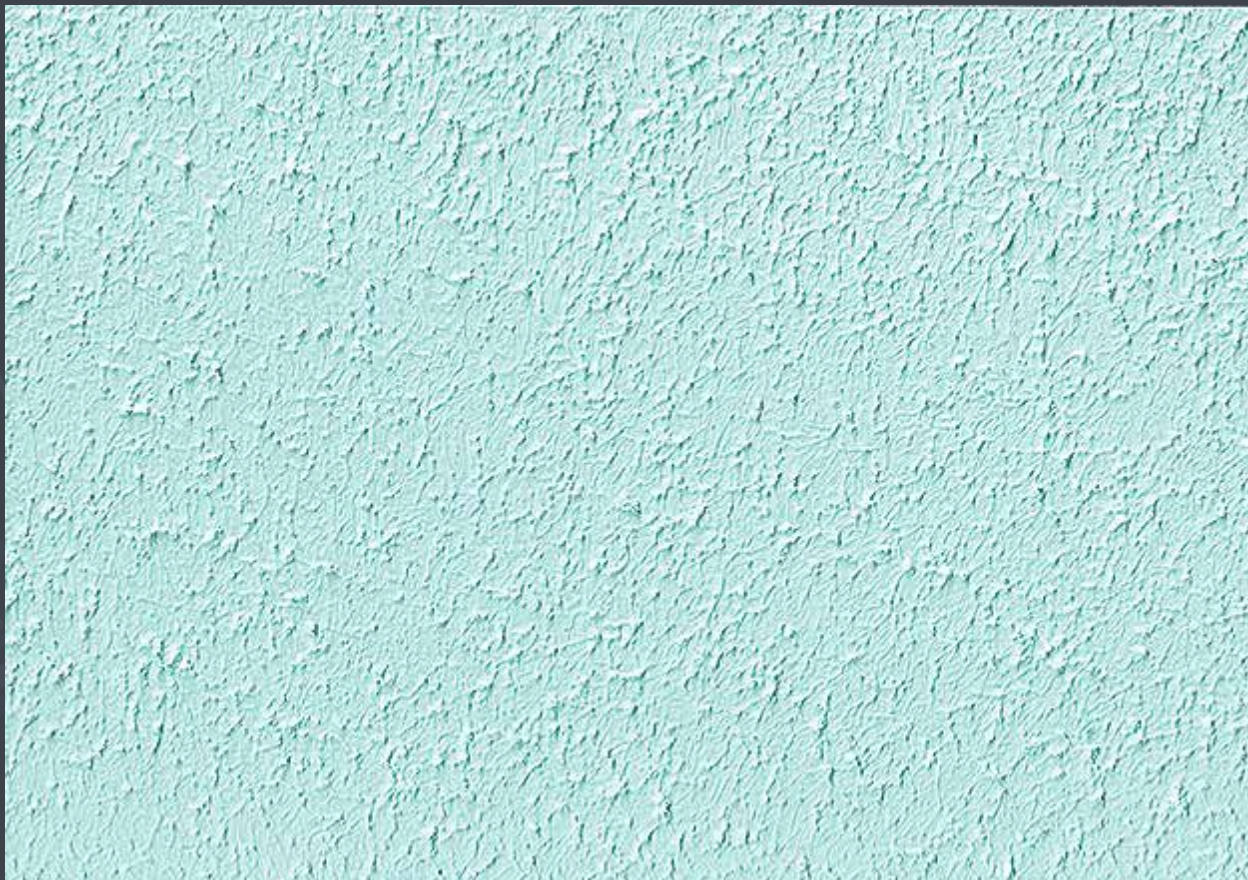
Нанесение валиком



Колеровка



Расход



**ILLUSION** (A)

текстурная краска



ILLUSION <sup>®</sup>A

текстурная краска

**Область применения:** материал на акриловой основе, позволяющий получить тонкую песчаную текстуру. Образует твердое покрытие, которое выдерживает легкую влажную уборку. Используется для всех типов минеральных поверхностей: бетона, кирпичной кладки, гипсокартонных панелей, цементной штукатурки и др.

**Свойства:** практически без запаха, нетоксичный, пожаровзрывбезопасный, экологически безопасный материал, большая механическая прочность и долговечность, высокая атмосферостойкость, хорошая стойкость к статическому воздействию щелочи и воды.

**Подготовка поверхности:** очистить поверхность от пыли, грязи, жирных пятен, убрав все непрочно держащиеся части, выровнять поверхность, нанести грунтовку ОПТИМИСТ для укрепления и обеспечения хорошего сцепления материала к покрываемой поверхности. Перед применением тщательно перемешать материал.

**Колеровка:** материал колеруется в массе водно-дисперсионными красителями. Для однородности тона всю партию колеруемого материала необходимо перемешать. Допускается нанесение белого материала и перекраска его колерованными водно-дисперсионными фасадными или интерьерными красками.

**Система нанесения:** работы рекомендуется проводить участками по 1-1,5 м<sup>2</sup>. Краску наносить валиком в один слой толщиной до 1 мм на всю поверхность, формируя рисунок. Нанесение производить в перекрестных направлениях для создания равномерной фактуры. При необходимости получения более грубой фактуры проводить окраску вторым слоем.

**Расход:** 150–250 г/м<sup>2</sup>.

ILLUSION®

ДЕКОРАТИВНАЯ  
КРАСКА  
текстурная

**Состав:** латекс акриловый, загуститель, функциональные добавки, мраморный наполнитель, вода.

**Инструмент:** валик.

**Срок годности:** 1 год с даты изготовления.

**Хранение и транспортировка:** в закрытой оригинальной упаковке при температуре от +5°C до +30°C. Возможно хранение и транспортировка при температуре до -25°C не более одного месяца.

**DEKOR**  
**Rauf**



Для фасадов  
и интерьеров



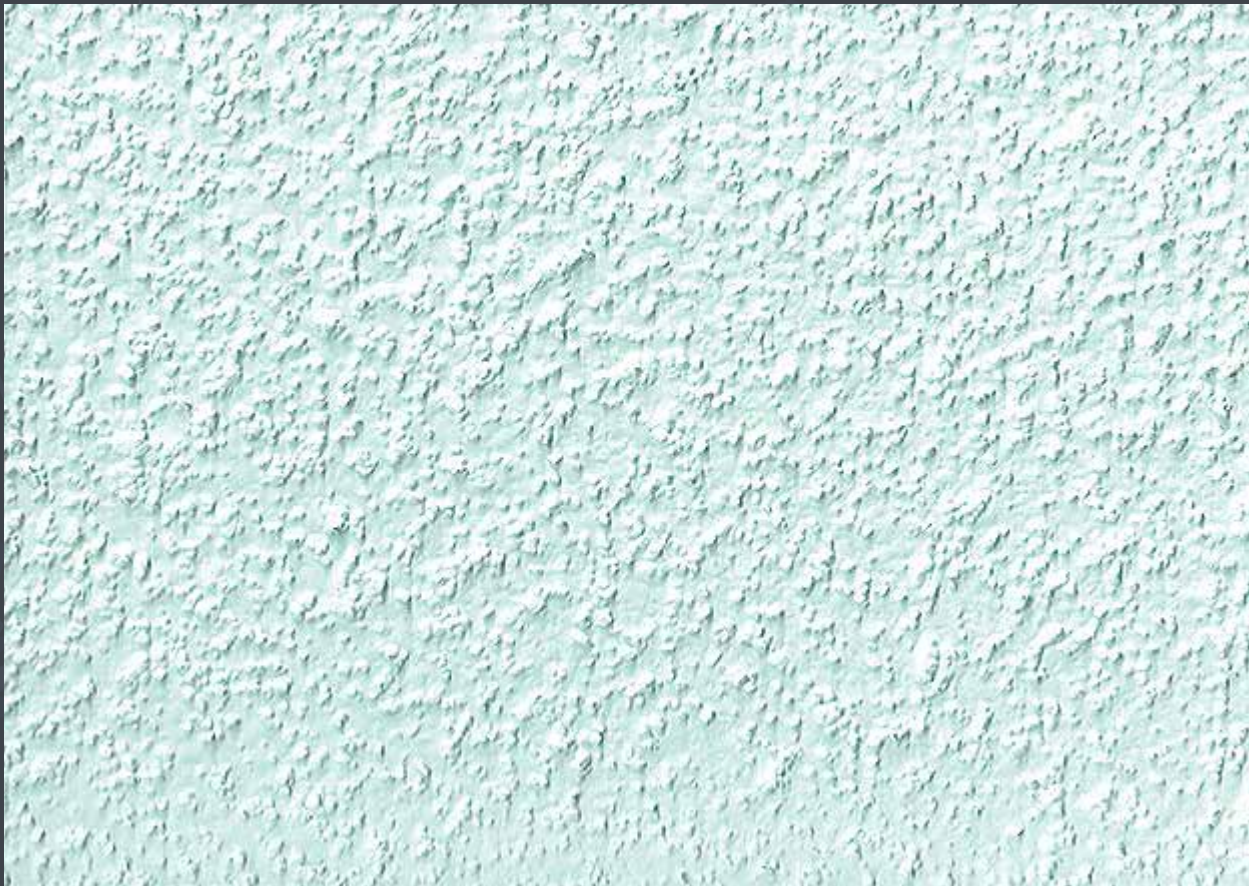
Нанесение краскопультом



Колеровка



Расход



**ILLUSION** ®

текстурная краска



ILLUSION®

текстурная краска

**Область применения:** материал на акриловой основе, позволяющий получить плотную текстуру поверхности. Образует твердое покрытие, которое выдерживает легкую влажную уборку. Используется для всех типов минеральных поверхностей: бетона, кирпичной кладки, гипсокартонных панелей, цементной штукатурки и др.

**Свойства:** практически без запаха, нетоксичный, пожаровзрывобезопасный, экологически безопасный материал, обладает большой механической прочностью и долговечностью, высокой атмосферостойкостью и хорошей стойкостью к статическому воздействию щелочи и воды.

**Подготовка поверхности:** очистить поверхность от пыли, грязи, жирных пятен, убрав все непрочно держащиеся части, выровнять поверхность, нанести грунтовку ОПТИМИСТ для укрепления и обеспечения хорошего сцепления материала к покрываемой поверхности. Перед применением тщательно перемешать материал.

**Колеровка:** материал колеруется в массе водно-дисперсионными красителями. Для однородности тона всю партию колеруемого материала необходимо перемешать. Допускается нанесение белого материала и перекраска его колерованными водно-дисперсионными фасадными или интерьерными красками.

**Система нанесения:** материал наносить краскопультом (давление в компрессоре 2-5 атм.). Рисунок может изменяться в зависимости от давления в компрессоре. Использовать распылитель с соплом не менее 6 мм.

**Расход:** 1–2 кг/м<sup>2</sup>.

ILLUSION®

ДЕКОРАТИВНАЯ  
КРАСКА  
текстурная

**Состав:** латекс акриловый, загуститель, функциональные добавки, мраморный наполнитель, вода.

**Инструмент:** краскопульт.

**Срок годности:** 1 год с даты изготовления.

**Хранение и транспортировка:** в закрытой оригинальной упаковке при температуре от +5°C до +30°C. Возможно хранение и транспортировка при температуре до -25°C не более одного месяца.

**DEKOR**  
**Rauf**



Для фасадов  
и интерьеров



Нанесение кельмой



Колеровка



Расход



**PRISMA** **1.5**  
мм

камешковая штукатурка





PRISMA

1.5  
MM

камешковая штукатурка

**Область применения:** декоративная штукатурка, изготовлена на основе акрилового полимера и мраморной крошки нескольких фракций. Применяется для оштукатуривания стен в качестве финишного слоя. Применяется для фасадных и интерьерных работ. Образует покрытие с камешковой текстурой ("шубой"). Используется для всех типов минеральных поверхностей: бетона, кирпичной кладки, гипсокартонных панелей, цементной штукатурки и др.

**Свойства:** практически без запаха, нетоксичный, пожаровзрывобезопасный, паропроницаемый, экологически безопасный материал. Готов к применению, не разбавляется.

**Подготовка поверхности:** основание для нанесения должно быть чистым, сухим и ровным. С неровных осыпающихся участков убрать все непрочные державшиеся части. В случае наличия грубых дефектов, поверхность рекомендуется заштукатурить и выровнять шпатлевкой. Поверхность перед нанесением рекомендуется обработать грунтовкой «Оптимист» глубокого проникновения или проникающей, а затем грунтом специальным RAUF DEKOR PRIMER A.

**Колеровка:** материал колеруется в массе водно-дисперсионными красителями. Для однородности тона всю партию колеруемого материала необходимо перемешать. Допускается нанесение белого материала и перекраска его колерованными водно-дисперсионными фасадными или интерьерными красками.

**Система нанесения:** перед нанесением материал колеруется в выбранный цвет. Материал наносится кельмой на толщину наполнителя по принципу «от угла до угла», т.е. одну стену обрабатывать без перерыва. После равномерного нанесения материала по поверхности даем ему «подсохнуть» 5-10 минут, после чего затираем пластиковой теркой для придания однородной ровной поверхности. Допускается нанесение механическим способом при давлении 3 атм.

**Расход:** 3–3,5 кг/м<sup>2</sup>.

PRISMA 

ДЕКОРАТИВНАЯ  
ШТУКАТУРКА  
камешковый эффект

**Состав:** акриловый сополимер, минеральные наполнители, функциональные добавки, вода.

**Инструмент:** металлическая кельма, пластиковая терка.

**Срок годности:** 1 год с даты изготовления.

**Хранение и транспортировка:** в закрытой оригинальной упаковке при температуре от +5°C до +30°C. Возможно хранение и транспортировка при температуре до -25°C не более одного месяца.

**DEKOR**  
**Rauf**



Для фасадов  
и интерьеров



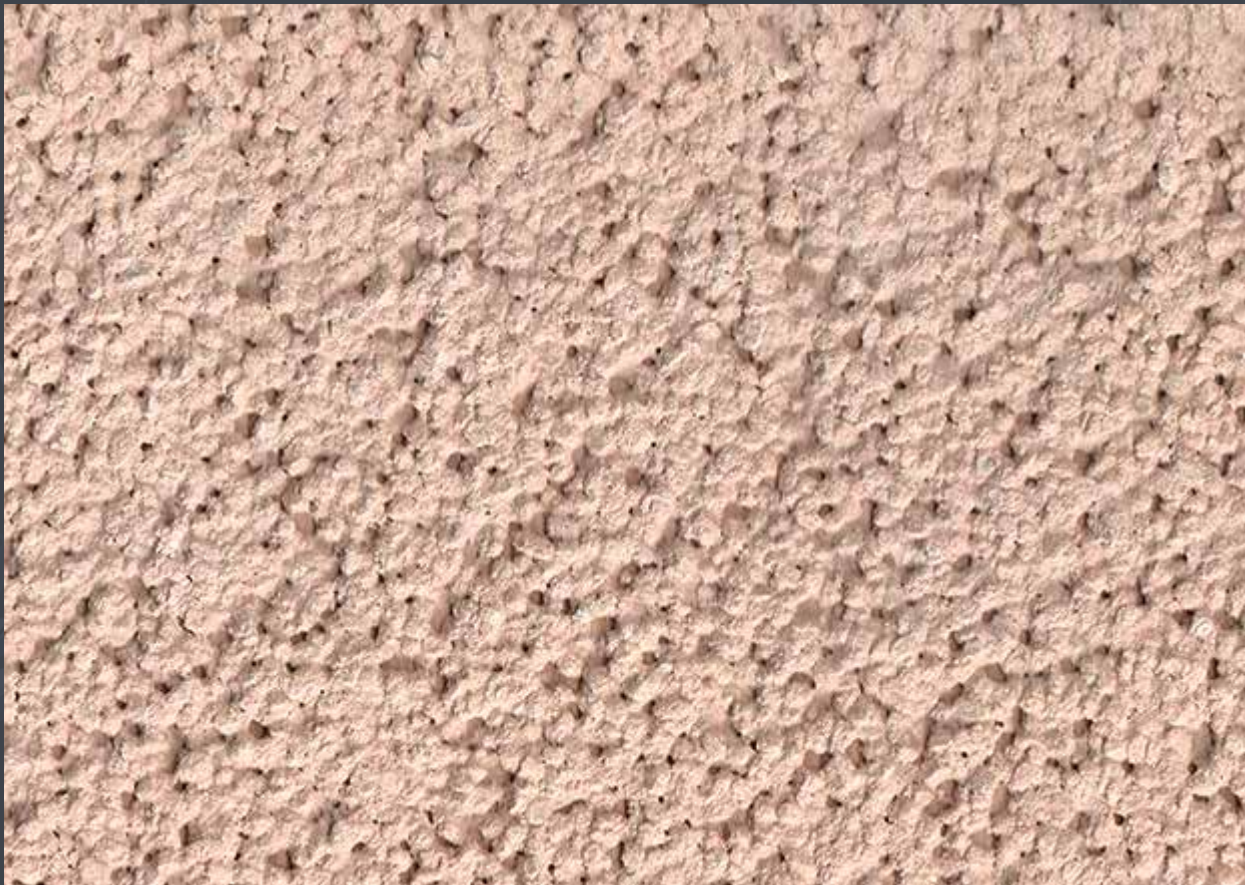
Нанесение кельмой



Колеровка

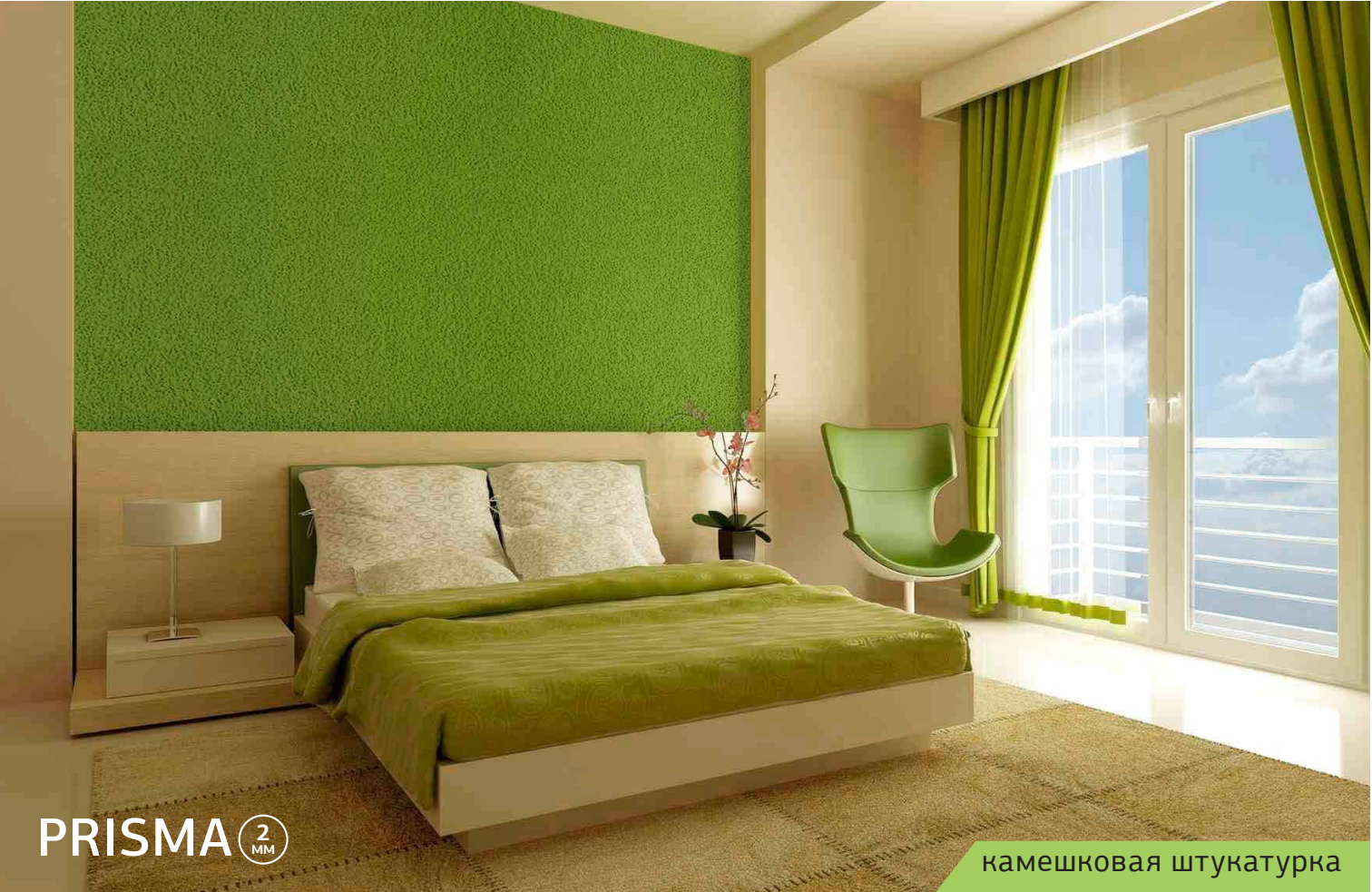
**4-4,5**  
кг/м<sup>2</sup>

Расход



**PRISMA** **2**  
мм

камешковая штукатурка



PRISMA 2  
MM

камешковая штукатурка

**Область применения:** декоративная штукатурка, изготовлена на основе акрилового полимера и мраморной крошки нескольких фракций. Применяется для оштукатуривания стен в качестве финишного слоя. Применяется для фасадных и интерьерных работ. Образует покрытие с камешковой текстурой ("шубой"). Используется для всех типов минеральных поверхностей: бетона, кирпичной кладки, гипсокартонных панелей, цементной штукатурки и др.

**Свойства:** практически без запаха, нетоксичный, пожаровзрывобезопасный, паропроницаемый, экологически безопасный материал. Готов к применению, не разбавляется.

**Подготовка поверхности:** основание для нанесения должно быть чистым, сухим и ровным. С неровных осыпающихся участков убрать все непрочные держащиеся части.

В случае наличия грубых дефектов, поверхность рекомендуется заштукатурить и выровнять шпатлевкой. Поверхность перед нанесением рекомендуется обработать грунтовкой «Оптимист» глубокого проникновения или проникающей, а затем грунтом специальным RAUF DEKOR PRIMER A.

**Колеровка:** материал колеруется в массе водно-дисперсионными красителями. Для однородности тона всю партию колеруемого материала необходимо перемешать. Допускается нанесение белого материала и перекраска его колерованными водно-дисперсионными фасадными или интерьерными красками.

**Система нанесения:** перед нанесением материал колеруется в выбранный цвет. Материал наносится кельмой на толщину наполнителя по принципу «от угла до угла», т.е. одну стену обрабатывать без перерыва. После равномерного нанесения материала по поверхности даем ему «подсохнуть» 5-10 минут, после чего затираем пластиковой теркой для придания однородной ровной поверхности. Допускается нанесение механическим способом при давлении 3 атм.

**Расход:** 4–4,5 кг/м<sup>2</sup>.

PRISMA 

ДЕКОРАТИВНАЯ  
ШТУКАТУРКА  
камешковый эффект

**Состав:** акриловый сополимер, минеральные наполнители, функциональные добавки, вода.

**Инструмент:** металлическая кельма, пластиковая терка.

**Срок годности:** 1 год с даты изготовления.

**Хранение и транспортировка:** в закрытой оригинальной упаковке при температуре от +5°C до +30°C. Возможно хранение и транспортировка при температуре до -25°C не более одного месяца.

**DEKOR**  
**Rauf**



Для фасадов  
и интерьеров



Нанесение кельмой  
и пластиковой теркой



Колеровка



Расход



**MILLENNIUM**

эффект «короед»



MILLENNIUM

эффект «короед»

**Область применения:** материал, позволяющий получить эластичное покрытие с максимальной влагостойкостью. Полученный рисунок может быть горизонтальным, вертикальным, круговым, перекрестным или хаотичным (в зависимости от способа нанесения). Используется для всех типов минеральных поверхностей: бетона, кирпичной кладки, гипсокартонных панелей, цементной штукатурки и др.

**Свойства:** практически без запаха, нетоксичный, пожаровзрывобезопасный, экологически безопасный материал, обладает большой механической прочностью и долговечностью, высокой атмосферостойкостью и хорошей стойкостью к статическому воздействию щелочи и воды.

**Подготовка поверхности:** очистить поверхность, убрав все непрочно держащиеся части, выровнять поверхность, нанести грунтовку «Оптимист» глубокого проникновения или проникающую, а затем грунт специальный RAUF DEKOR PRIMER A. Перед применением материал тщательно перемешивается.

**Колеровка:** материал колеруется в массе водно-дисперсионными красителями. Для однородности тона всю партию колеруемого материала необходимо перемешать. Допускается нанесение белого материала и перекраска его колерованными водно-дисперсионными фасадными или интерьерными красками.

**Система нанесения:** на подготовленную поверхность кельмой наносится базовый ровный слой, на котором пластиковой теркой выводится желаемая структура. В зависимости от предполагаемой структуры следует совершать круговые, либо однонаправленные движения. После полного высыхания поверхности, ей можно придать дополнительный декоративный эффект. Поверхность покрывается акриловым лаком, колерованным декоративными пастами, или водно-дисперсионными красками.

**Расход:** 2–3 кг/м<sup>2</sup>.

# MILLENNIUM

ДЕКОРАТИВНАЯ  
ШТУКАТУРКА  
эффект короеда

**Состав:** латекс акриловый, загуститель, функциональные добавки, мраморный наполнитель, вода.

**Инструмент:** металлическая кельма, пластиковая терка.

**Срок годности:** 1 год с даты изготовления.

**Хранение и транспортировка:** в закрытой оригинальной упаковке при температуре от +5°C до +30°C. Возможно хранение и транспортировка при температуре до -25°C не более одного месяца.



DEKOR  
**Rauf**



Для фасадов  
и интерьеров



Нанесение валиком



Колеровка



Расход



**RAND**

фактурное покрытие



RAND

фактурное покрытие

# RAND

ДЕКОРАТИВНОЕ  
ФАКТУРНОЕ  
ПОКРЫТИЕ

**Область применения:** материал на акриловой основе, позволяющий получать рельефную шероховатую фактуру с песчаной структурой. Не требует идеально ровной подготовленной поверхности, скрывает мелкие дефекты стен, образует твердое покрытие, которое выдерживает легкую влажную уборку. Используется для всех типов минеральных поверхностей: бетона, кирпичной кладки, гипсокартонных панелей, цементной штукатурки и др.

**Свойства:** практически без запаха, нетоксичный, пожаровзрывобезопасный, паропроницаемый, экологически безопасный материал. Готов к применению, не разбавляется. Возможность колеровки в необходимый цвет.

**Подготовка поверхности:** материал не требует идеально ровной подготовленной поверхности, так как способен скрывать мелкие дефекты стен, достаточно очистить поверхность, убрав все непрочно держащиеся части. В случае наличия грубых дефектов, поверхность рекомендуется заштукатурить. Поверхность перед нанесением рекомендуется обработать грунтовкой «Оптимист» глубокого проникновения или проникающей, а затем грунтом специальным для декоративных покрытий RAUF DEKOR PRIMER A.

**Колеровка:** материал колеруется в массу водно-дисперсионными красителями. Для однородности тона всю партию колеруемого материала необходимо перемешать. Допускается нанесение белого материала и перекраска его колерованными водно-дисперсионными фасадными или интерьерными красками.

**Система нанесения:** материал наносится валиком толстым слоем в 2-3 мм. После равномерного распределения материала по поверхности этим же валиком начинают создавать рельеф, проводя валик сверху вниз. Интенсивность рельефа зависит от количества проходов при формировании рисунка.

**Расход:** 1–1,5 кг/м<sup>2</sup>.

**Состав:** акриловый сополимер, минеральные наполнители, функциональные добавки, вода.

**Инструмент:** валик.

**Срок годности:** 1 год с даты изготовления.

**Хранение и транспортировка:** в закрытой оригинальной упаковке при температуре от +5°C до +30°C. Возможно хранение и транспортировка при температуре до -25°C не более одного месяца.

DEKOR  
**Rauf**



Для фасадов  
и интерьеров



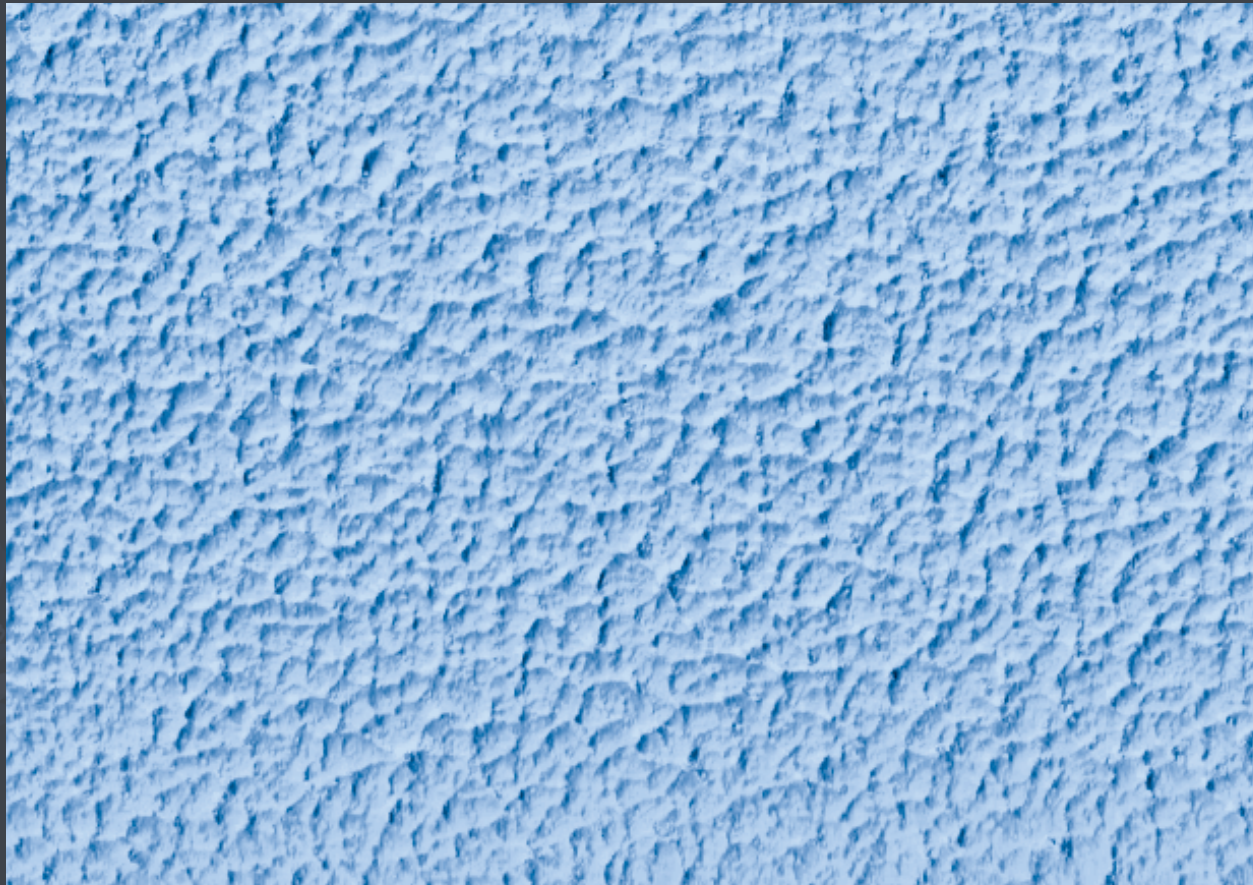
Нанесение валиком



Колеровка



Расход



**ORION**

структурная штукатурка



ORION

структурная штукатурка

**Область применения:** материал на акриловой основе, позволяющий получать рельефную шероховатую фактуру с мелкой кратерообразной поверхностью. Не требует идеально ровной подготовленной поверхности, скрывает мелкие дефекты стен, образует твердое покрытие, которое выдерживает легкую влажную уборку. Используется для всех типов минеральных поверхностей: бетона, кирпичной кладки, гипсокартонных панелей, цементной штукатурки. Подходит для сильно-впитывающих и пористых оснований.

**Свойства:** практически без запаха, нетоксичный, пожаровзрывобезопасный, паропроницаемый, экологически безопасный материал. Готов к применению, не разбавляется.

**Подготовка поверхности:** материал не требует идеально ровной подготовленной поверхности, так как способен скрывать мелкие дефекты стен, достаточно очистить поверхность, убрав все непрочно держащиеся части. В случае наличия грубых дефектов, поверхность рекомендуется заштукатурить. Поверхность перед нанесением рекомендуется обработать грунтовкой «Оптимист» глубокого проникновения или проникающей, а затем грунтом специальным для декоративных покрытий RAUF DEKOR PRIMER A.

**Колеровка:** материал колеруется в массе водно-дисперсионными красителями. Для однородности тона всю партию колеруемого материала необходимо перемешать. Допускается нанесение белого материала и перекраска его колерованными водно-дисперсионными фасадными или интерьерными красками.

**Система нанесения:** материал наносится валиком толстым слоем в 2-3 мм. После равномерного распределения материала по поверхности поролоновым фактурным дырчатым валиком начинают создавать рельеф, проводя валик сверху вниз. Интенсивность рельефа зависит от количества проходов при формировании рисунка.

**Расход:** 1–1,5 кг/м<sup>2</sup>.

# ORION

ДЕКОРАТИВНАЯ  
ШТУКАТУРКА

структурный эффект

**Состав:** акриловый сополимер, минеральные наполнители, функциональные добавки, вода.

**Инструмент:** валик, поролоновый дырчатый валик.

**Срок годности:** 1 год с даты изготовления.

**Хранение и транспортировка:** в закрытой оригинальной упаковке при температуре от +5°C до +30°C. Возможно хранение и транспортировка при температуре до -25°C не более одного месяца.

12

Готовых цветов



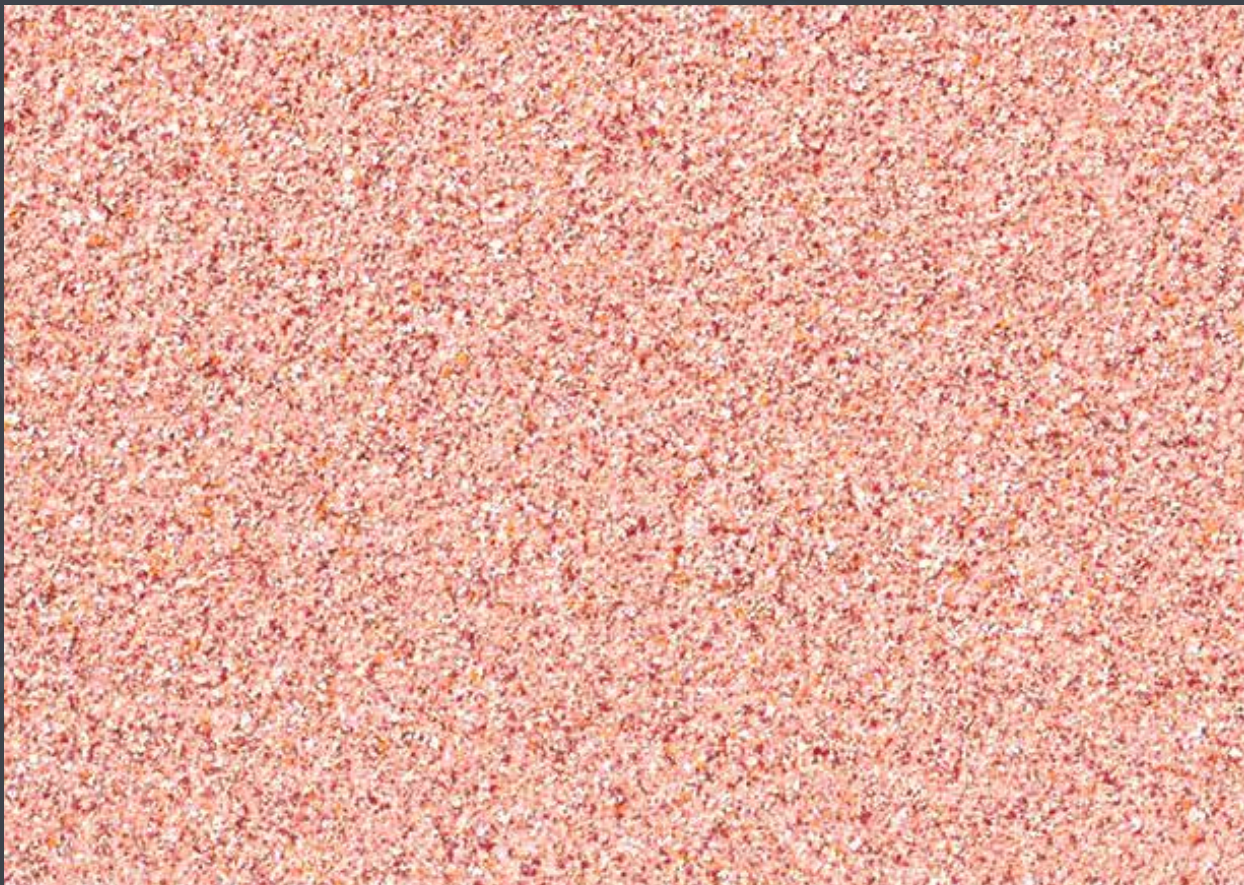
Для фасадов  
и интерьеров



Нанесение кельмой

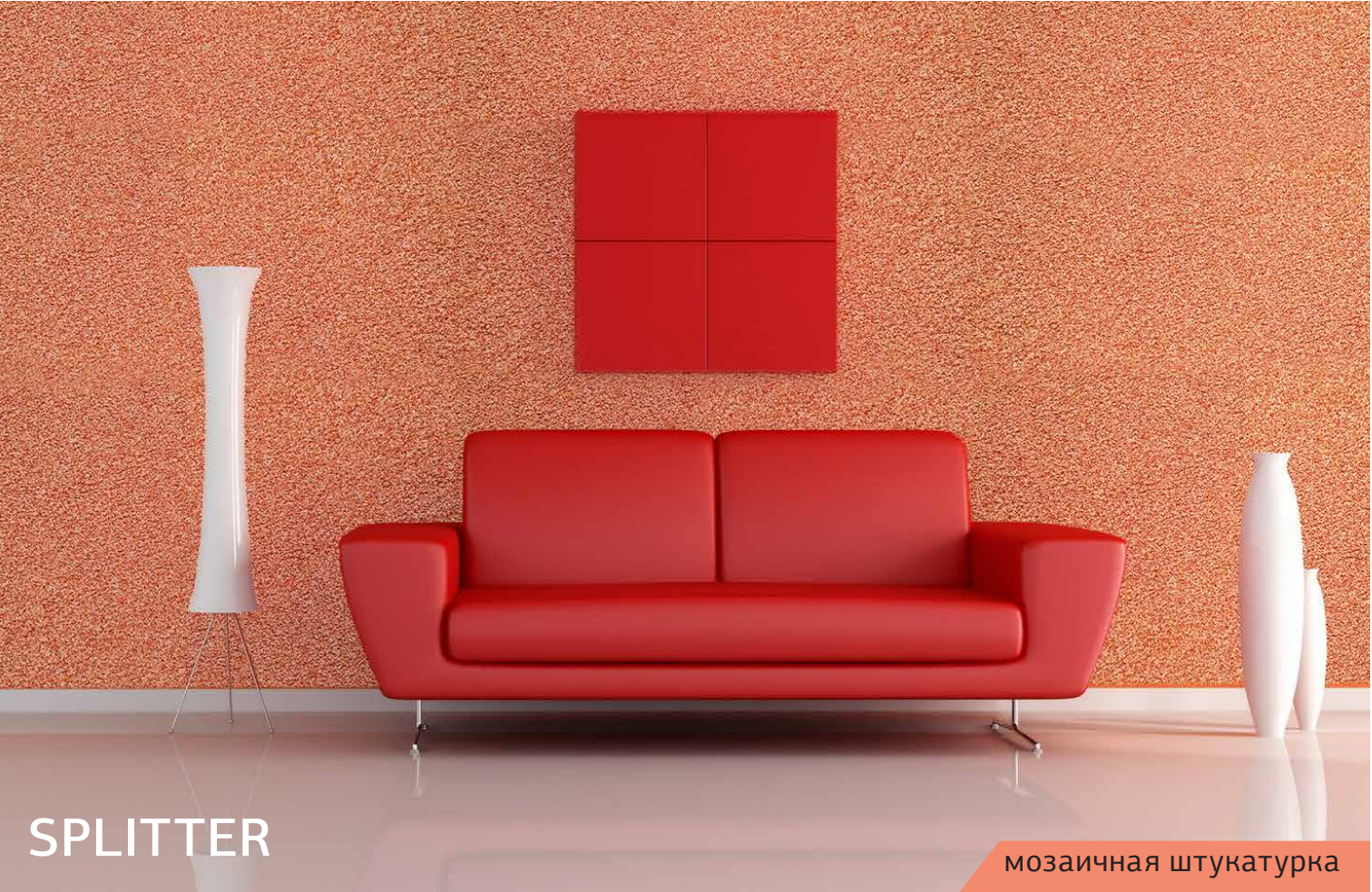
600  
г/м<sup>2</sup>

Расход



**SPLITTER**

мозаичная штукатурка

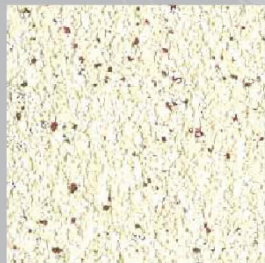


SPLITTER

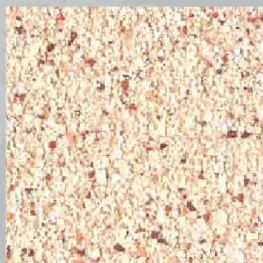
мозаичная штукатурка



SPLITTER



SATURN



HERCULES



OSIRIS



VULCAN



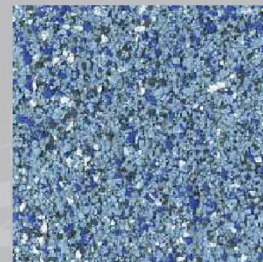
CHRONOS



ARGUS



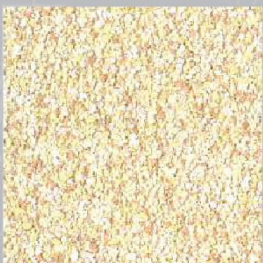
ZEUS



JANUS



MERCURY



ANUBIS



VICTORIA



SYLVANUS


**Область применения:** декоративная штукатурка на водной основе с синтетическими чипсами предназначена для создания мозаичного эффекта. Используется для всех типов минеральных поверхностей: бетона, кирпичной кладки, гипсокартонных панелей, цементной штукатурки и др. Рекомендуется для общественных помещений с высокой проходимостью: офисы, бизнес-центры, коридоры, лестницы и т.д.

**Свойства:** высокая адгезия, хорошая атмосферостойкость, высокая устойчивость к истиранию, не выцветает в течение долгого времени. Практически без запаха, нетоксичный, пожаровзрывобезопасный, экологически безопасный материал.

**Система нанесения:** основание должно быть тщательно подготовлено, очищено от отслаивающихся участков, пыли, грязи, жира и других веществ, ухудшающих сцепление. Обязательно выровнять основание. Для укрепления основания и обеспечения хорошей адгезии материала, подготовленную поверхность необходимо обработать грунтовкой ОПТИМИСТ глубокого проникновения для наружных и внутренних работ. Затем наносится грунт специальный RAUF DEKOR PRIMER A белый или колерованный в основной тон покрытия (для каждой из 12 цветовых композиций рекомендуется определенный цвет грунта по вееру NCS). Перед использованием материал следует тщательно перемешать. Мозаичная штукатурка наносится кельмой на толщину наполнителя (зерна). Затем при необходимости для создания более однородной структуры, материал разравнивают всей плоскостью кельмы. Нанесенный слой материала должен быть одинаковым по всей поверхности. Материал наносится в 2 слоя с промежуточной сушкой между слоями 4-6 часов, в зависимости от температуры и влажности воздуха.

**Расход:** 600 г/м<sup>2</sup>.

# SPLITTER



**ДЕКОРАТИВНАЯ  
ШТУКАТУРКА**  
мозаичный эффект

**Состав:** латекс акриловый, минеральный и декоративный наполнитель, функциональные добавки, загуститель, вода.

**Инструмент:** кельма.

**Срок годности:** 1 год с даты изготовления.

**Хранение и транспортировка:** в закрытой оригинальной упаковке при температуре от +5°C до +30°C. Возможно хранение и транспортировка при температуре до -25°C не более одного месяца.

DEKOR  
**Rauf**



Для фасадов  
и интерьеров



Нанесение кельмой  
и меховым валиком



Ударопрочный

**2-5**  
кг/м<sup>2</sup>

Расход



**TEMPLE**

с фактурным зернистым эффектом



TEMPLE

с фактурным зернистым эффектом

**Область применения:** готовый к применению паропроницаемый отделочный материал позволяет получать равномерную неярко выраженную крупчатую поверхность. Консистенция материала позволяет создавать многообразие стилизованных фактур. Используется для всех типов поверхностей из бетона, кирпичной кладки, гипсокартонных панелей, цементной штукатурки, других минеральных поверхностей.

**Свойства:** практически без запаха, нетоксичный, пожаровзрывобезопасный, экологически безопасный материал. Готов к применению, не разбавляется.

**Условия нанесения:** температура воздуха и обрабатываемой поверхности от +5°C до +25°C.

**Подготовка поверхности:** материал TEMPLE не требует идеально ровной подготовленной поверхности и скрывает мелкие дефекты стен. Поверхность перед нанесением рекомендуется очистить от грязи и осыпающихся, непрочно держащихся на ней частей. Перед нанесением рекомендуется обработать поверхность грунтовкой глубокого проникновения или проникающей, а затем грунтом специальным для декоративных покрытий RAUF DEKOR PRIMER A.

**Система нанесения:** перед нанесением материал тщательно перемешать. Материал может наноситься кельмой в 1 или несколько слоев, сразу же формируя рисунок. Рисунок можно создавать кельмой, кистью, фактурными валиками. После подсыхания поверхность слегка шлифуется.

Материал наносится кельмой равномерным слоем на толщину наполнителя. Затем поверхность прокатывается меховым валиком для создания «шубы». Дать просохнуть поверхности 2-4 часа. После подсыхания поверхность слегка шлифуется для удаления «гребешков», «задилов», неровностей. Шлифовку предпочтительнее производить шлифовальной теркой (размер зерна 20-30). Возможную пыль удалить щеткой. Для придания основного тона на поверхность можно нанести колерованные краски, акриловые лаки, лессирующие составы с помощью мехового валика. Для проявления рисунка на высохшую поверхность велюровым валиком можно нанести любую моющуюся краску. Необходимо прокрашивать только выступающие части рисунка.

**Расход:** 2-5 кг/м<sup>2</sup>.

# TEMPLE

ДЕКОРАТИВНАЯ  
ШТУКАТУРКА

с фактурным  
зернистым эффектом

**Состав:** латекс акриловый, загуститель, функциональные добавки, вода, наполнители.

**Инструмент:** кельма, валик.

**Срок годности:** 1 год с даты изготовления.

**Хранение и транспортировка:**

в закрытой оригинальной упаковке при температуре от +5°C до +30°C. Возможно хранение и транспортировка при температуре до -25°C не более одного месяца.

**Колеровка:** материал в массе не колеруется. Для финишной отделки необходимо заколеровать финишный состав.

**DEKOR**  
**Rauf**



Для внутренних  
работ



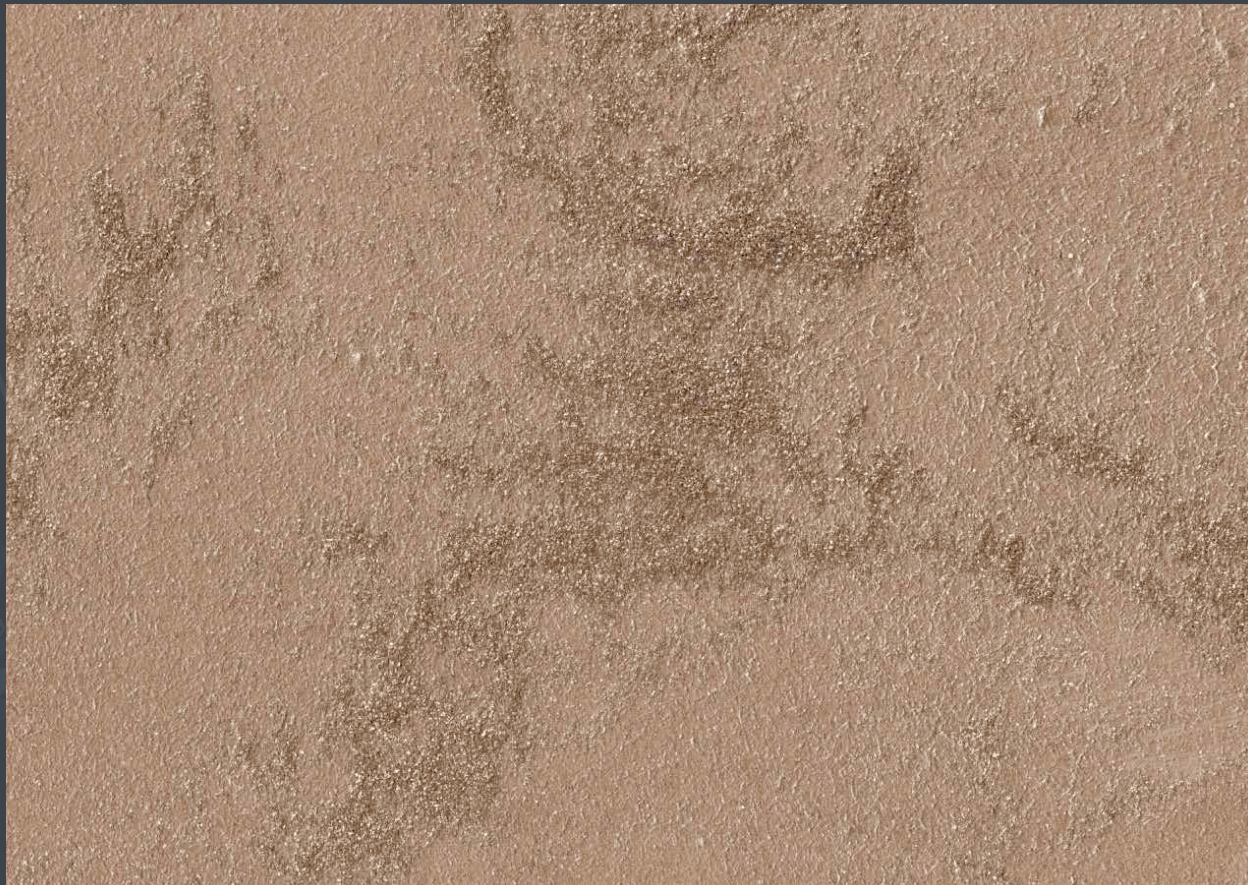
Нанесение кистью



Ручная колеровка

**200-  
350**  
г/м<sup>2</sup>

Расход



**GLANZ**

с песчаным эффектом



GLANZ

с песчаным эффектом

**Область применения:** для декоративной отделки стен, потолков, сложных поверхностей. Типы оснований: тщательно выровненные минеральные поверхности: цементная и цементно-известковая штукатурка, бетон, кирпич, асбестоцементные и гипсокартонные плиты и т.д., в том числе и другие (ДСП, ДВП, и т.п.) поверхности. Для работ внутри помещений.

**Свойства:** практически без запаха, нетоксичный, пожаровзрывобезопасный, экологически безопасный материал.

**Условия нанесения:** температура воздуха и обрабатываемой поверхности от +5°C до +30°C.

**Колеровка:** ручная, водно-дисперсионными или универсальными пигментными пастами. Рекомендуется колеровать весь объём материала в массе сразу. Для однородности тона всю партию колеруемого материала необходимо перемешать. Во избежание видимых стыков материала на стене рекомендуется работы вести от угла до угла.

**Подготовка поверхности:** основание для нанесения материала должно быть идеально гладким. Поверхности, не имеющие гладкой структуры, следует подвергнуть обработке. Новые основания следует обработать шпателем и отшлифовать. Поверхность основания должна быть хорошо высушенной, не иметь непрочно держащихся и отслаивающихся участков, выровнена с помощью финишной шпатлевки. Подготовленную поверхность обработать грунтовкой глубокого проникновения и специальной грунтовкой для декоративных покрытий RAUF DEKOR PRIMER В заколерованной в цвет наносимого материала.

**Система нанесения:** Декоративное покрытие GLANZ можно наносить как в колерованном виде, так и неколерованном на цветную подложку. Перед нанесением материал тщательно перемешать. Материал наносится кистью с натуральной щетиной, не перегружая кисть материалом, участками примерно 1-2 м<sup>2</sup>, однонаправленными или хаотичными движениями в разных направлениях, неравномерно распределяя песок по поверхности. Примерно через 1-2 минуты легкими движениями сухой кисти разгладить поверхность, придавая покрытию эффект «песчаного вихря». Одновременно, более мягкими мазками в разные стороны, удалить возможные неровности, оставленные проходом кисти.

**Расход:** 200-350 г/м<sup>2</sup>.

# GLANZ

ДЕКОРАТИВНАЯ  
КРАСКА

с песчаным эффектом

**Состав:** водная дисперсия полимера, технологические и перламутровые добавки, наполнитель, загуститель, вода.

**Инструмент:** кисть.

**Срок годности:** 1 год с даты изготовления.

**Хранение и транспортировка:** в закрытой оригинальной упаковке при температуре от +5°C до +30°C. Возможно хранение и транспортировка при температуре до -25°C не более одного месяца.



**DEKOR**  
**Rauf**



Для внутренних  
работ



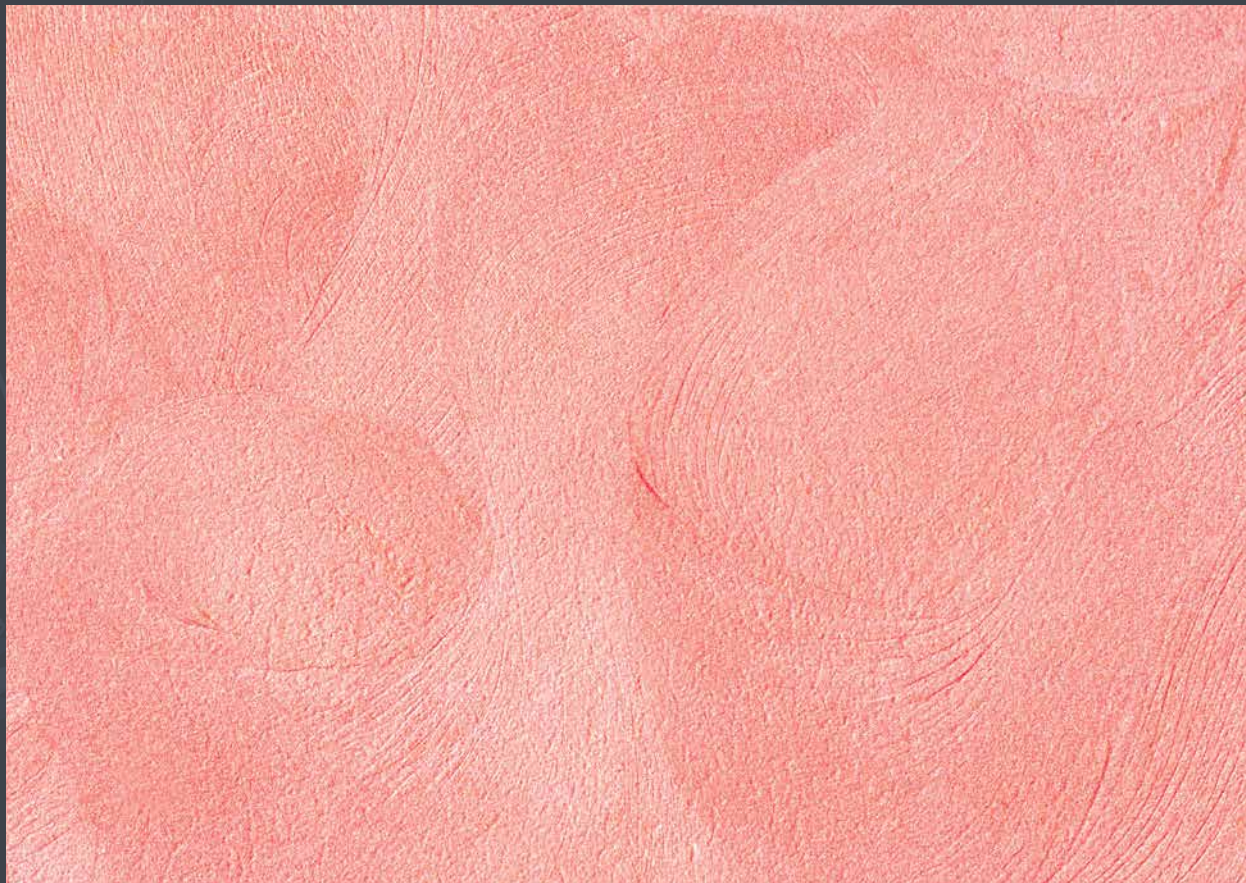
Нанесение кельмой



Ручная колеровка

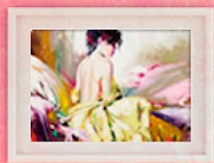
**150-  
250**  
г/м<sup>2</sup>

Расход



**RUNA**

с эффектом шелка



**RUNA**

с эффектом шелка

**Область применения:** материал на основе акрилового латекса для получения декоративных эффектов, имитирующих «шелк». Предназначен для декоративной отделки стен, потолков, сложных поверхностей по тщательно выровненным минеральным основаниям: цементной, цементно-известковой штукатурке, бетону, кирпичу, асбестоцементным и гипсокартонным плитам, в том числе по ДСП, ДВП и другим подобным поверхностям внутри помещений.

**Свойства:** практически без запаха, нетоксичный, пожаровзрывобезопасный, экологически безопасный материал. Готов к применению, не разбавляется.

**Условия нанесения:** температура воздуха и обрабатываемой поверхности от +5°C до +25°C.

**Подготовка поверхности:** основание для нанесения RUNA должно быть идеально гладким. Поверхность основания – хорошо высушенной, не иметь непрочно держащихся и отслаивающихся участков, выровнена с помощью финишной шпатлевки. Подготовленную поверхность обработать грунтовкой глубокого проникновения, а затем специальной грунтовкой для декоративных покрытий RAUF DEKOR PRIMER B заколерованной в цвет наносимого материала.

**Система нанесения:** Первый слой. Нанести материал на выбранный участок с помощью кельмы ровным тонким слоем, не создавая рисунок. Дать просохнуть материалу 1-4 часа.

Нанесение второго слоя. Предварительно следует провести рукой по поверхности, чтобы убедиться, что первый слой высох. После этого можно наносить второй слой «шайбой», кистью, металлической или пластиковой кельмой, сразу же формируя рисунок.

**Колеровка:** ручная, водно-дисперсионными или универсальными пигментными пастами. Рекомендуется колеровать весь объём материала в массе сразу. Для однородности тона всю партию колеруемого материала необходимо перемешать. Во избежание видимых стыков материала на стене рекомендуется работы вести от угла до угла.

**Расход:** 150-250 г/м<sup>2</sup>.

# RUNA

ДЕКОРАТИВНАЯ  
КРАСКА

с эффектом шелка

**Состав:** водная дисперсия полимера, загуститель, функциональные добавки, наполнитель, пигмент, вода.

**Инструмент:** кельма.

**Срок годности:** 1 год с даты изготовления.

**Хранение и транспортировка:**

в закрытой оригинальной упаковке при температуре от +5°C до +30°C.

**DEKOR**  
**Rauf**



Для внутренних  
работ



Нанесение шпателем



Ручная колеровка

**0,3-1**  
кг/м<sup>2</sup>

Расход



**MARMOREA**

венецианская штукатурка с эффектом мрамора



MARMOREA

венецианская штукатурка с эффектом мрамора

**Область применения:** венецианская штукатурка на основе акрилового латекса для получения декоративных эффектов, имитирующих фактуру мрамора. Применяется внутри помещений для декоративной отделки стен, потолков, сложных поверхностей (лепнина, барельефы, колонны, карнизы) и др. Материал MARMOREA наносится на тщательно выровненные минеральные поверхности: цементную и цементно-известковую штукатурку, бетон, кирпич, асбестоцементные и гипсокартонные плиты, а также на ДСП, ДВП, и другие подобные поверхности.

**Свойства:** практически без запаха, нетоксичный, пожаровзрывобезопасный, экологически безопасный материал. Готов к применению, не разбавляется. Возможность колеровки в необходимый цвет.

**Условия нанесения:** температура воздуха и обрабатываемой поверхности от +5°C до +25°C.

**Подготовка поверхности:** основание для нанесения MARMOREA должно быть идеально гладким. Поверхности, не имеющие гладкой структуры, следует подвергнуть обработке. Новые основания следует обработать шпателем и отшлифовать. Поверхность основания должна быть хорошо высушенной, не иметь непрочно держащихся и отслаивающихся участков, выровнена с помощью финишной шпатлевки. Поверхность перед нанесением рекомендуется обработать грунтовкой глубокого проникновения, а затем специальной грунтовкой для декоративных покрытий RAUF DEKOR PRIMER В заколерованной в цвет наносимого материала.

**Система нанесения:** перед нанесением материал тщательно перемешать. Наносить материал MARMOREA обязательно на финишную шпатлевку как венецианскую штукатурку несколькими полупрозрачными слоями (от 3 до 7 и более, в зависимости от желаемого результата), используя шпатель (кельму). Материал наносится небольшими хаотичными мазками, пятнами, штрихами методом изменения толщины и тона в мазке (цветовая растяжка). Каждый слой выравнивается шпателем методом «железнения». Полученное готовое покрытие применяется для сухих помещений и имеет полуглянцевую поверхность. С целью придания покрытию дополнительного блеска и водоотталкивающих свойств наносится воск.

**Расход:** 0,3-1 кг/м<sup>2</sup>.

# MARMOREA

**ДЕКОРАТИВНЫЙ  
МАТЕРИАЛ**

венецианская  
штукатурка  
с эффектом  
мрамора

**Состав:** водная дисперсия полимера, загуститель, функциональные добавки, наполнитель, пигмент, вода.

**Инструмент:** шпатель, кельма.

**Срок годности:** 2 года с даты изготовления.

**Хранение и транспортировка:**

в закрытой оригинальной упаковке при температуре от +5°C до +30°C. Возможно хранение и транспортировка при температуре до -25°C не более одного месяца.

**Колеровка:** ручная, водно-дисперсионными или универсальными пигментными пастами. Рекомендуется колеровать весь объем материала в массе сразу. Для однородности тона всю партию колеруемого материала необходимо перемешать. Во избежание видимых стыков материала на стене рекомендуется работы вести от угла до угла.